



OHJAAJAPANKIN KÄYTTÖOPAS

Ohjaajapankin löydät osoitteesta: <http://www.oppisoppi.fi/ohjaajat/>.
Etusivun päänavigaatiosta pääset tutustumaan tarkemmin Ohjaajapankin sisältöön.





SISÄLLYSLUETTELO

1. TUTUSTU OHJAAJIIN	3
2. OHJAAJANA TOIMIMINEN	5
3. SOVIMME OHJAAMISESTA.....	6
4. PÄIVITÄN TIETONI	7
5. KUVAN LISÄÄMINEN OMIIN TIETOIHINI	10

1.



Pirkanmaan oppisopimuskeskus
Ohjaajat

Tutustu ohjaajiin

Ohjaajana toimiminen

Sovimme ohjaamisesta

Päivitä tietojani

Etusivulle



Näyttötutkintomestarit ovat näyttötutkintojärjestelmän ja alansa tutkintojen asiantuntijoita. Näyttötutkintomestari NTM on Opetushallituksen hyväksymän 25 opintopisteen laajuisen näyttötutkintojen kehittämiskoulutuksen suorittanut henkilö. Tutkintojen järjestämissopimuksesta annetun määräyksen mukaan tulee tutkintotilaisuuksien arvioijista yhdellä olla ko. koulutus.



Päivi Kiviniemi

Tmi Päivi Kiviniemi

Toimiala: taloushallinto, toimisto- ja sihteeripalvelut

Asioilla on tapana järjestyä.



Tutustu tarkemmin



Antero Stenlund

Antelli Oy

Toimiala: Konsultointi ja koulutus

Osaaminen on kilpailukykyä, oppiminen on keino hankkia uutta osaamista. Kannattaa nähdä vaivaa oppiakseen!

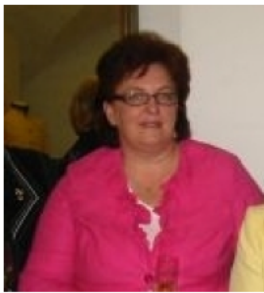


Tutustu tarkemmin

1. TUTUSTU OHJAAJIIN

Tämän navigaation alta löydät listan jo Ohjaajapankkiin ilmoittautuneista yrittäjistä ja heidän käyntikorttinsa, joista löytyvät mm. yhteystiedot, erityisosaaminen, toimiala ja työhistoria. Näistä korteista saatat saada ideoita siihen, mitä haluat omaan korttiisi kirjoittaa.

Yksittäisen ohjaajan käyntikorttia pääset katsomaan tarkemmin klikkaamalla kohtaa **"Tutustu tarkemmin"**.



Asioilla on tapana
järjestyä.



Päivi Kiviniemi

Tmi Päivi Kiviniemi

Puhelinnumero: (03) 343 1227

Matkapuhelinnumero: 040 704 2421

Sähköposti: paivi.kiviniemi@pp.inet.fi

Www-sivut: www.tampereenyrittajanaiset.fi

Toimiala: taloushallinto, toimisto- ja sihteeripalvelut

Työhistoria: vankka kokemus erilaisista toimisto- ja taloushallinnon tehtävistä: asiakaspalvelu, palkanlaskenta, laskutus ja johdon sihteerin tehtävät, yrittäjä vuodesta 2003

Erityisosaamiseni ja vahvuuteni: näyttötutkintomestari NTM, yrittäjän ja sihteerin ammattitutkinnot, yrittäjän sijainen (sipa) -valmennettu, tietotekniikkataidot

Lisäksi: laaja yhteistyökumppaniverkosto kertynyt yhdistystoiminnasta ja hallitustyöskentelystä, tällä hetkellä Tampereen Yrittäjänaiset ry:n hallituksen jäsen ja sihteeri, Pirkanmaan Yrittäjät Tesoman seudun hallituksen jäsen - ohjaajana olen toiminut eri toimialojen yrittäjille, esim. terveys- ja hoitoalalla, joista olen itsekin oppinut paljon!

Persoonana olen: empaattinen ja huumorintajuinen, innostava ja kannustava
Toimiessani ohjaajana kyselen, kuuntelen ja pohdimme eri vaihtoehtoja ja ratkaisuja yhdessä



Takaisin käyntikortteihin



Tulosta

Yksittäinen käyntikortti Ohjaajapankissa näyttää tältä. Omia tietoja ja kuvaa pääsee helposti muuttamaan aina tarvittaessa kirjautumalla järjestelmään omilla tunnuksilla.

Takaisin Käyntikortti-listaan pääsee klikkaamalla "**Takaisin käyntikortteihin**" -kohtaa.

2.



Pirkanmaan oppisopimuskeskus
Ohjaajat

Tutustu ohjaajiin

Ohjaajana toimiminen

Sovimme ohjaamisesta

Päivitä tietojasi

Etusivulle



Ohjaaja on avainasemassa yrittäjän oppisopimusopiskelussa.

Pirkanmaan oppisopimuskeskuksen alueella opiskelee vuosittain noin 400 yrittäjää. Yrittäjien oppisopimusopiskelussa merkittävässä roolissa on keskustelukumppanina ja sparraajana toimiva ohjaaja-yrittäjä.

Ohjaajaksi sopiva yrittäjä on ennen kaikkea halukas jakamaan osaamistaan ja antamaan aikaansa. Yrittäjän arkeen eivät luovuus ja uuden oppiminen välttämättä hevin mahdu. Ohjaajan rooli on tarjota yrittäjälle mahdollisuus pysähtyä tarkastelemaan yritystään, kysymysten kautta ohjata huomiota oikeisiin asioihin ja pintaajon pelata uusia ideoita. Ohjaaminen on kaksisuuntainen polku, ja innostavien keskustelujen, uusien näkökulmien ja verkostojen kautta myös ohjaaja saa uutta virtaa omaan yrittäjyyteensä.

Voidakseen toimia toisen yrittäjän ohjaajana yrittäjän ei tarvitse kuulua ohjaajapankkiin. Pankin tehtävä on toimia välittäjänä silloin, kun opiskelijaksi aikovan yrittäjän verkostoista ei löydy sopivaa ohjaajaa. Ohjaajapankkia täydennetään tarvittaessa ohjaajilla jotka ovat itsekin suorittaneet oppisopimustutkinnon.

2.

OHJAAJANA TOIMIMINEN

Ohjaajana toimiminen –linkin alla on kerrottu, mitä ohjaajana toimiminen oppisopimusopiskelussa tarkoittaa.



Tutustu ohjaajiin

Ohjaajana toimiminen

Sovimme ohjaamisesta

Päivitä tietojani

Etusivulle


3.

Pirkanmaan oppisopimuskeskus
Ohjaajat

Ohjaussopimus

Kun ohjauksesta on sovittu, ohjaajan tulee ilmoittaa asiasta Pirkanmaan oppisopimuskeskukseen erja.luttinen (a) pirko.fi / 050-597 9208 tai marica.hannus (a) pirko.fi / 050-555 5525. Toimitamme ohjaajalle tehtävän hoidossa tarvittavan materiaalin ja sovimme ohjauskorvauksen maksamisesta.

Ensimmäisessä ohjaustapaamisessa täytetään oheinen ohjaussopimus, viimeistään kahden viikon kuluessa siitä kun ohjaamisesta on sovittu. Sopimuksen tekeminen ajallaan ja ensimmäisen ohjaustapaamisen järjestäminen ovat ohjaajan vastuulla. Ohjaussopimus tehdään kahtena kappaleena, kummallekin allekirjoittajalle omansa.

 [Ohjaajasopimus.doc](#)

3. SOVIMME OHJAAMISESTA

Tämän linkin alta löydät tietoa siitä, kuinka tulee toimia ohjaussopimukseen liittyvissä käytännön järjestelyissä. Täältä löydät myös Ohjaajasopimuksen *ladattavana* tiedostona.


4.

Pirkanmaan oppisopimuskeskus
Ohjaajat

Tutustu ohjaajiin Ohjaajana toimiminen Sovimme ohjaamisesta Päivitä tietojani Etusivulle

Sähköposti:

Salasana:

 Kirjaudu

[Salasana unohtunut?](#)

4. PÄIVITÄN TIETOJANI

Tästä kohdasta pääset kirjautumaan sisään järjestelmään luomaan oman käyntikorttisi tai päivittämään tietosi. Ensimmäisellä kirjautumiskerralla salasanana on *"ohjaajapankki"*.

Kirjaututtuasi sisään järjestelmään aukeaa eteesi alla oleva näkymä:

Tekstisarakkeisiin voit kirjoittaa omat yhteystietosi sekä muun haluamasi sisällön.

HUOM! Käyttäjätunnus -kohdassa näkyy kirjautumistunnuksena antamasi sähköpostiosoite. **Tätä et voi muuttaa enää myöhemmin**, koska se on käyttäjätunnuksesi Ohjaajapankkiin. Tämä sähköpostiosoite näkyy myös yhteystiedoissasi sähköpostiosoitteenasi.

Jos sähköpostiosoitteesi muuttuu, voit laittaa uuden sähköpostiosoitteesi kohtaan "Sähköposti (jos muu kuin käyttäjätunnus)". Tällöin tämä sähköpostiosoite tulee näkyviin käyntikorttisi yhteystietoihin.

Käyttäjätunnuksesi säilyy Käyttäjätunnus-kohdassa oleva sähköpostiosoitteesi.


Personana olet:


Toimiessani ohjaajana
(Mikäsen kuvan haluat antaa itsestäsi ohjaaja etisivulle yrittäjälle?)

Vapaa lausandus/motto:
(Esim. aiheesta "minua inspiroi yrittäjänä", parasta yrittäjyydessä", "mottoni yrittäjänä" - Lausandus joka auttaa ohjaaja etisivun yrittäjän löytämään juuri Sinut.)

Voimassa: Näytä ilmoitus

Hyväksyn, että tässä lomakkeessa ilmoittamani tiedot ovat julkisesti nähtävillä palveluntarjoajan www-sivulla

 Tallenna tiedot

 Poista ilmoitus

Tarkista myös, että olet laittanut raksin kohtaan **"Hyväksyn, että tässä lomakkeessa ilmoittamani tiedot ovat julkisesti nähtävillä palveluntarjoajan www-sivulla."** Jos tässä kohdassa ei ole raxia, ei käyntikorttisi näy Ohjaajapankissa.

Muista aina muutosten jälkeen painaa sivun alareunassa olevaa **"Tallenna tiedot"** -painiketta.

Lataa tähän
valokuvasi

Valitse tiedosto tiedosto... valittu

Voit ladata tähän omalla koneellasi olevan
valokuvasi.

Tietojesi päivitys

[Kirjaudu ulos](#)

Nimi:

Yrityksen nimi:

Puhelinnumero:

Matkapuhelinnumero:

Käyttäjätunnus:

Näyttötutkintomestari

Www-sivut:

Sähköposti (jos muu kuin käyttäjätunnus) :

Toimiala:

Työhistoria:

(Seuraavat työtehtävät ovat kartuttaneet osaamistani)

5. KUVAN LISÄÄMINEN OMIIN TIETOIHIN

Voit lisätä omaan käyntikorttiin kuvasi.

**Varmista ennen kuvan lisäämistä
seuraavat asiat:**

1. ladattavan kuvan tulee olla
JPG-muodossa
2. kuvan tulee olla 200 pikseliä leveä
(tätä suurempi kuva skaalautuu oikean
kokoiseksi kuvakohtaan, samoin myös
pienempi. Jos kuva on liian pieni, siitä
tulee helposti epätarkan näköinen ja
kuvan pikselit erottuvat liikaa.)
3. kuvan tulee olla pystykuva

Kuvavalinnassa kannattaa myös huomioida se, että kuva on käyntikortissa melko pieni, joten paljon yksityiskohtia sisältävä kuva ei välttämättä erotu hyvin pienessä koossa.

[Kirjaudu ulos](#)

Tietojesi päivitys

Nimi:

Yrityksen nimi:

Puhelinnumero:

Matkapuhelinnumero:

Käyttäjätunnus:

Näyttötutkintomestari

Www-sivut:

Sähköposti (jos muu kuin käyttäjätunnus) :

Toimiala:

Lataa tähän valokuvasi

tiedosto... valittu

Voit ladata tähän omalla koneellasi olevan valokuvasi.

[Kirjaudu ulos](#)

Tietojesi päivitys

Nimi:

Yrityksen nimi:

Puhelinnumero:

Matkapuhelinnumero:

Käyttäjätunnus:

Näyttötutkintomestari

Www-sivut:

Sähköposti (jos muu kuin käyttäjätunnus) :

Toimiala:

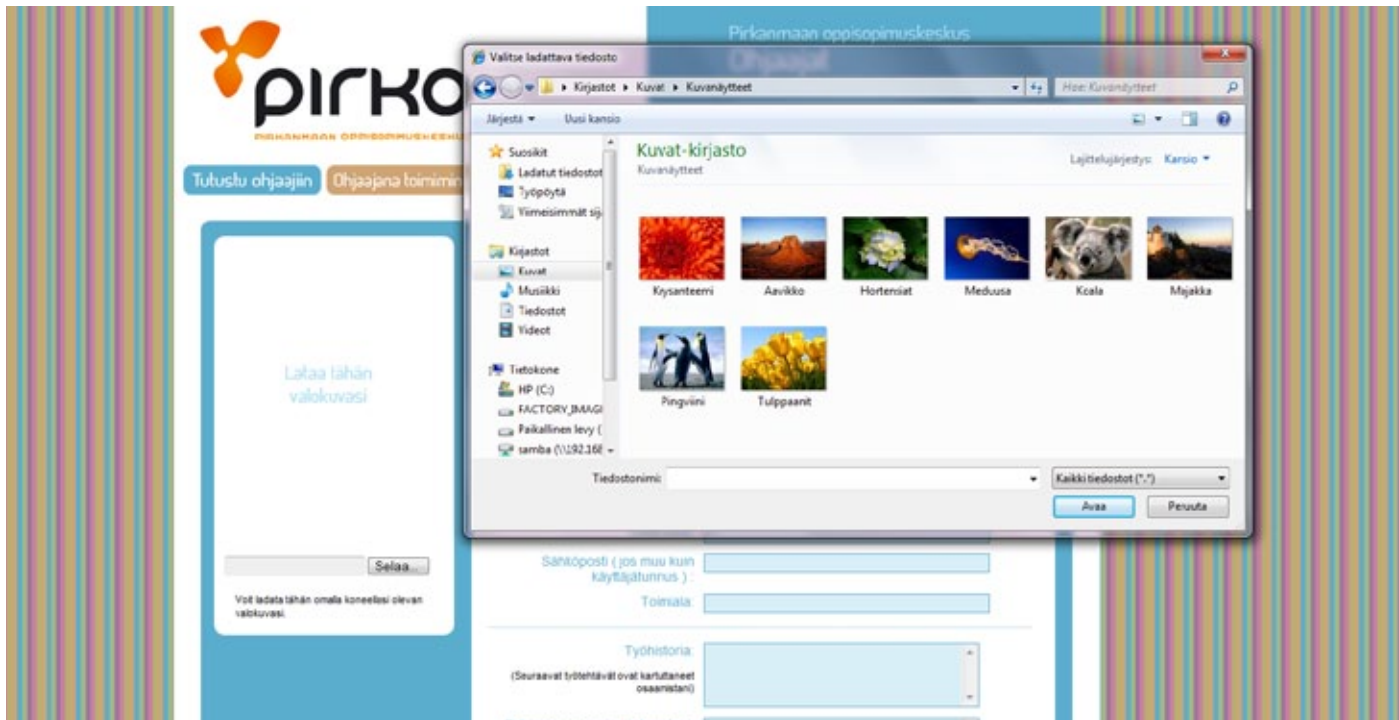
Lataa tähän valokuvasi

tiedosto... valittu

Voit ladata tähän omalla koneellasi olevan valokuvasi.

KUVAN LISÄÄMINEN KÄYNTIKORTTIIN ONNISTUU SEURAAVASTI:

1. Klikkaa **"Valitse tiedosto"** –kohtaa, jolloin näkyviin tulee oman tietokoneesi hakemisto.
2. Valitse omalta koneeltasi haluamasi kuva.
3. Varmista, että kuva on JPG-muodossa oleva pystykuva, jonka leveys on 200 pikseliä.
4. Valitse haluamasi kuva ja klikkaa **"Valitse"**
5. Kuva ilmestyy näkyviin kuvalaattikkoon.
6. Paina **"Tallenna tiedot"** –kohtaa, niin kuva tallentuu käyntikorttiisi.



Kuvan vaihtaminen onnistuu samalla ohjeella. Aiempaa kuvaa ei tarvitse poistaa, vaan se korvautuu uudella tallentamisen jälkeen.



LISÄTIETOJA TARVITTAESSA:

Marica Hannus

marica.hannus@pirko.fi

Puh. 050 555 5525

